



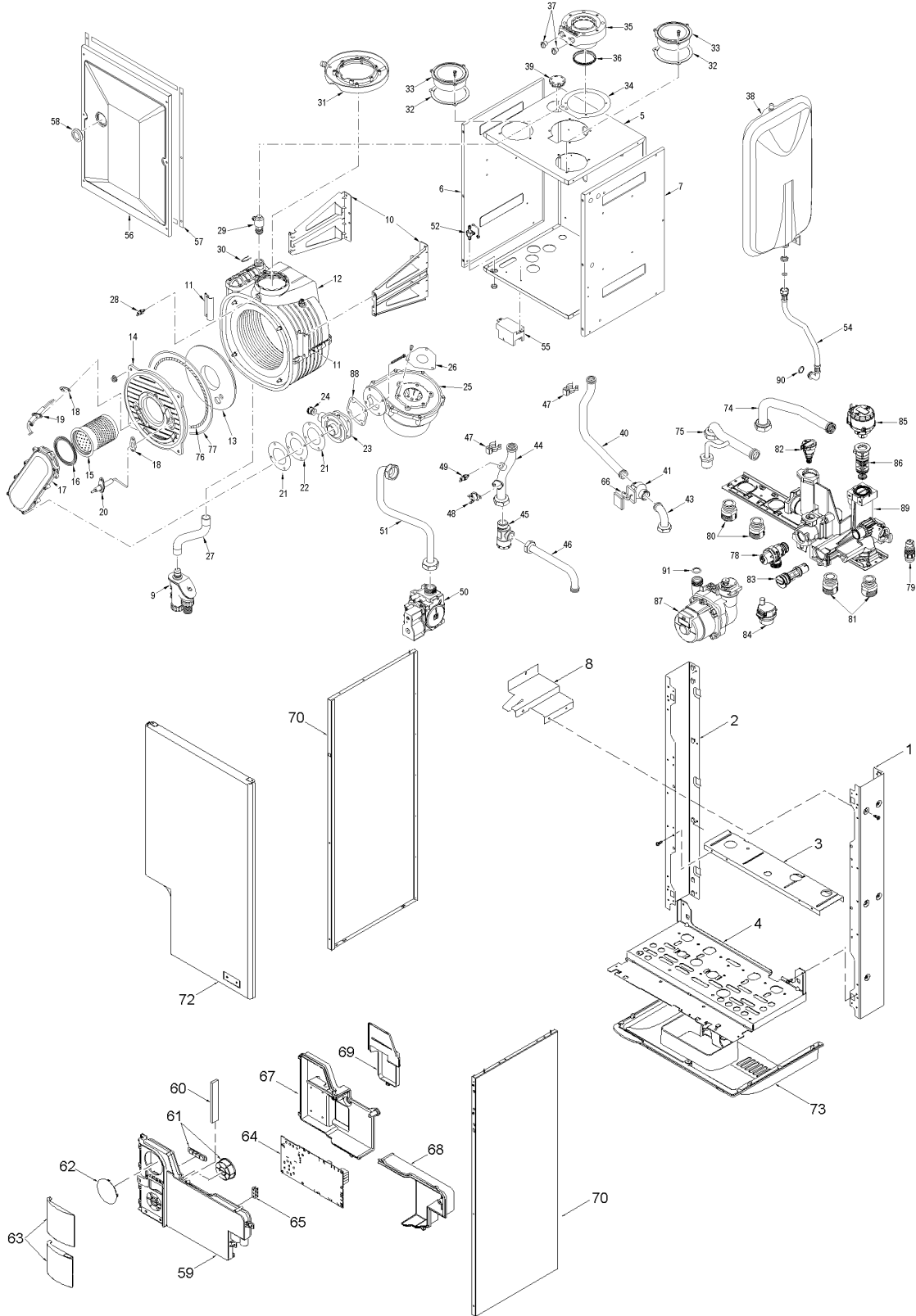
Fonderie Sime S.p.A. - Via Garbo, 27 - 37045 Legnago (VR) - www.sime.it
 Tribunale Verona 13531 - R.E.A. VR 171357 - C.C.P. 19423375 - N° Mecc. VR 014435
 Capitale Sociale Euro 5.521.200 int. versato - Codice Fiscale/Partita IVA n. IT 01275930236

Comfort Ambiente - Via Garbo, 27 - 37045 Legnago (VR)

Tel +39 0442 631111 - Fax Servizio Commerciale: Italia +39 0442 631291 - Estero +39 0442 631293

Fax Servizio Tecnico +39 0442 631292 - Fax Ufficio Acquisti +39 0442 631292 - Fax Amministrazione +39 0442 631336

8109158 - 8109158 - CALD.MUR.MET.MURELLE EV HE 35T



| Posiz. | Codice | Descrizione |
|--------|---------|--------------------------------|
| 001 | 6138533 | Elemento dx telaio |
| 002 | 6138632 | Elemento sx telaio |
| 003 | 6255431 | Traverso supporto vaso espanso |

| | | |
|------|---------|----------------------------------|
| 004 | 6138894 | Elemento inf. telaio |
| 005A | 6266071 | Parete post. camera stagna |
| 006 | 6266152 | Parete laterale sinistra camera |
| 007 | 6266153 | Parete laterale destra camera s |
| 008 | 6189589 | Staffa vaso espansione |
| 009 | 6277205 | Sifone per scarico condensa |
| 010C | 6010831 | Staffa sostegno scambiatore |
| 011 | 6010829 | Staffa bloccaggio scambiatore |
| 012C | 6278910 | Corpo scambiatore primario |
| 013 | 6269008 | Isolante porta scambiatore |
| 014 | 6278853 | Portina scambiatore |
| 015A | 6278351 | Brucciato |
| 016 | 6174817 | Guarnizione flangia bruciatore |
| 017A | 6278806 | Manichetta aria-gas |
| 018 | 6174809 | Guarnizione elettrodo accension |
| 019A | 6221632 | Elettrodo accensione |
| 020A | 6221623 | Elettrodo rilevazione |
| 021 | 6174812 | Guarnizione miscelatore-maniche |
| 022 | 6239206 | Piastra chiusura miscelatore |
| 023C | 6274307 | Miscelatore aria/gas |
| 024C | 6274125 | Ugello ø 8,50 |
| 025A | 6261405 | Ventilatore |
| 027 | 6034155 | Tubo scarico condensa |
| 028 | 6277130 | Sonda NTC D.4X40 |
| 029 | 6017212 | Sfiato aria |
| 030 | 6226624 | Molla valvola sfiato |
| 031 | 6288010 | Collare raccogli condensa |
| 032 | 6028707 | Guarnizione presa aria cond. se |
| 033 | 6288000 | Presa aria condotti separati |
| 034 | 6028710 | Guarnizione collettore asp./sca |
| 035 | 6287912 | Collettore aspirazione/scarico |
| 036 | 6248817 | Guarnizione OR a doppio labbro |
| 037 | 6147409 | Tappo collettore M14x1,5 |
| 038A | 5183722 | Vaso espansione l.10 |
| 039 | 6230960 | Manopola valvola sfiato |
| 040A | 6227525 | Tubo collegamento flussostato |
| 041A | 6149309 | Flussostato |
| 043 | 6227432 | Tubo ritorno impianto |
| 044A | 6277721 | Tubo coll. scambiatore-filtro r |
| 045 | 6295501 | Filtro riscaldamento 3/4" M x 3/ |
| 046 | 6277729 | Tubo coll. filtro-mandata |
| 047 | 6226619 | Molla raccordo scambiatore |
| 048 | 6146701 | Termostato sicurezza 100°C |
| 049 | 6231351 | Sonda immersa |
| 050 | 6243823 | Valv. gas |
| 051A | 6277418 | Tubo coll. valvola gas-miscelat |
| 052 | 6280590 | Kit raccordo 3 vie + tappo |
| 054 | 6017312 | Tubo flessibile L=350 |
| 055 | 6098315 | Trasformatore d'accensione |
| 056 | 6288314 | Porta camera stagna |
| 057 | 5192200 | Kit guarnizioni camera stagna |
| 058 | 6001210 | Spioncino Ø 30 |
| 059 | 6304700 | Pannello porta strumenti |
| 060 | 6305160 | Guidaluce con led |
| 061 | 6305120 | Kit Tasti in gomma |
| 062 | 6247327 | Copertura programmatore |
| 063 | 6304890 | Assieme sportelli |
| 064 | 6301495 | Scheda elettronica EV HE |
| 065 | 2211610 | Morsettiera di terra |
| 066 | 6131401 | Micro flussostato MPMV15/1 |
| 067 | 6305000 | Coperchio |
| 068 | 6305010 | Coperchio connessione |
| 069 | 6305020 | Coperchio orologio programmatore |
| 070 | 6304430 | Fianco dx/sx mantello |
| 072 | 6304231 | Pannello frontale mantello |
| 073 | 6269531 | Protezione raccordi |
| 074 | 6277937 | Tubo ritorno bollitore |
| 075 | 6277938 | Tubo mandata bollitore |
| 076 | 6248860 | Guarniz. fibra ceramica camera |
| 077 | 6248861 | Guarnizione OR camera combustio |
| 078 | 6040211 | Valvola sicurezza 3 bar |
| 079 | 6319603 | Rubinetto di scarico |
| 080 | 6120535 | Nipplo |
| 081 | 6120533 | Nipplo riscaldamento |
| 082 | 6273608 | Trasduttore pressione acqua |
| 083 | 6319640 | By-pass |
| 083A | 6319641 | Elemento gruppo by-pass 2 |

FINO A MATR.

DA MATR.

| | | | |
|------|---------|---------------------------------|------------------|
| 084 | 6013182 | Sfiato automatico | |
| 085 | 6319620 | Motore valvola deviatrice | |
| 086 | 6319625 | Corpo valvola deviatr. | |
| 087 | 6272312 | Circolatore | |
| 088 | 6174816 | Guarnizione flangia ventilatore | |
| 089 | 5198790 | Gruppo idraulico in plastica | DA MATR..... |
| 090 | 6226414 | OR 117 Ø 13,1x2,62 EP851 | FINO A MATR..... |
| 090A | 6226464 | OR 115 diam. 11,91x2,62 EP/856 | DA MATR..... |
| 091 | 6226457 | OR R12bis diam. 16x1,90 | |
| 703 | 5197172 | Gr. pannello strumentato | |
| 704 | 6316213 | Connettore cablato 3 poli | |
| 705 | 6316280 | Connettore cablato 4 poli | |
| 707 | 6316282 | Connettore cablato 5+4+2 poli | |
| 708 | 6316210 | Connettore cablato 9 poli | |
| 709 | 6316295 | Connettore cablato 4 poli | |
| 710 | 6316285 | Connettore cablato 14 poli | |
| 711 | 6316200 | Connettore 2 poli | |
| 712 | 6316202 | Connettore 4 poli | |
| 713 | 6316203 | Connettore 4 poli | |
| 714 | 6316204 | Connettore 8 poli | |
| 715 | 6186587 | Cavo rilevazione L.1100 | |
| 717 | 6245377 | Connettore motore pompa | |
| 718 | 6231331 | Sonda bollitore L=2000 | |
| 719 | 6316259 | Connettore 3 poli cablato | |
| 723 | 5185134 | Set GPL | |
| 725 | 6281506 | Kit OR gruppo idraulico | |